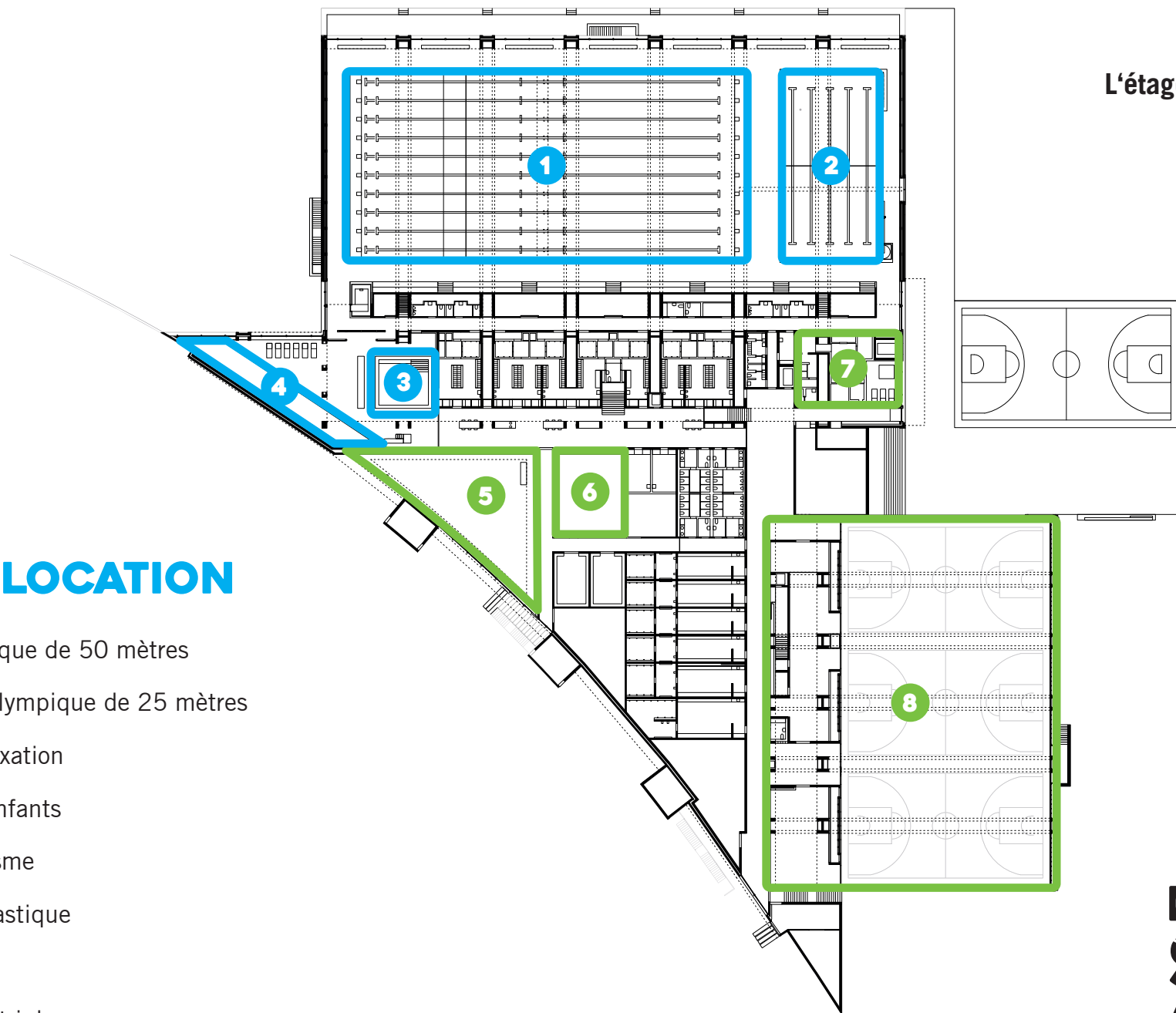


L'étage du hall

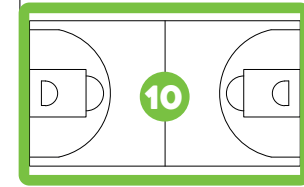
PLAN DE LOCATION

- 1 Piscine olympique de 50 mètres
- 2 Piscine semi-olympique de 25 mètres
- 3 Piscine de relaxation
- 4 Piscine pour enfants
- 5 Salle d'athlétisme
- 6 Salle de gymnastique
- 7 Spa
- 8 Halle de sport triple





L'étage de l'entrée



- 9** Pelouse
- 10** Terrain polyvalent (bitume)
- 11** Salles de séminaire
- 12** Salle de groupe
- 13** Parking

